

LIFE UrbanStorm: Experience with NBS planning & implementation in Estonia

Siim Reinla

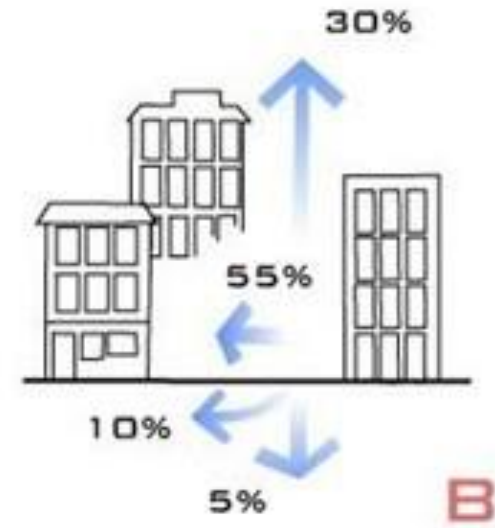
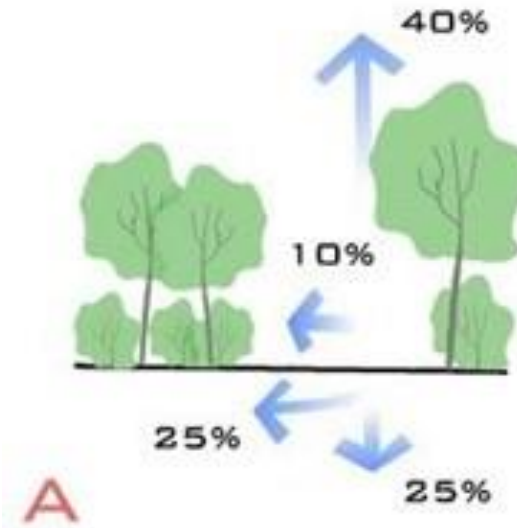
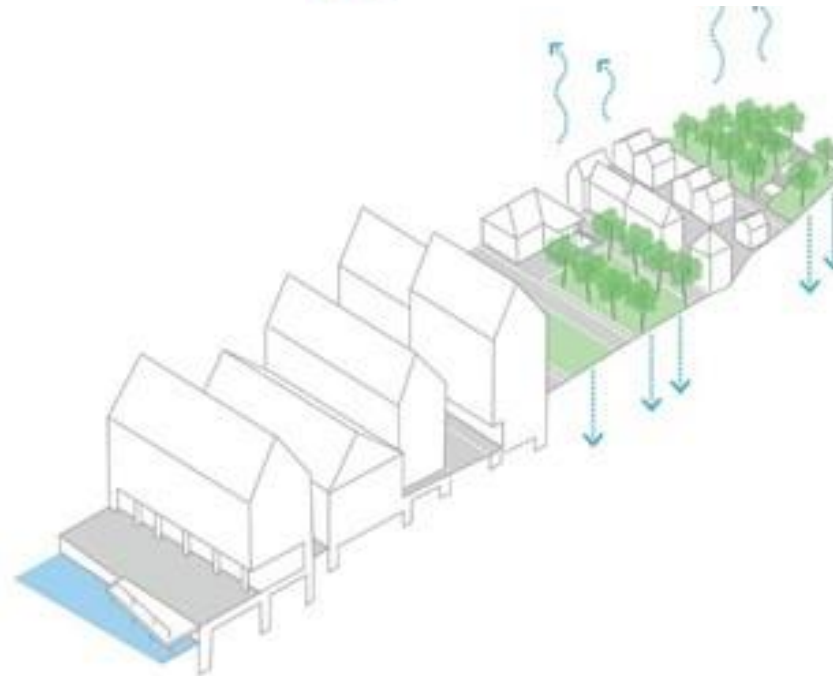
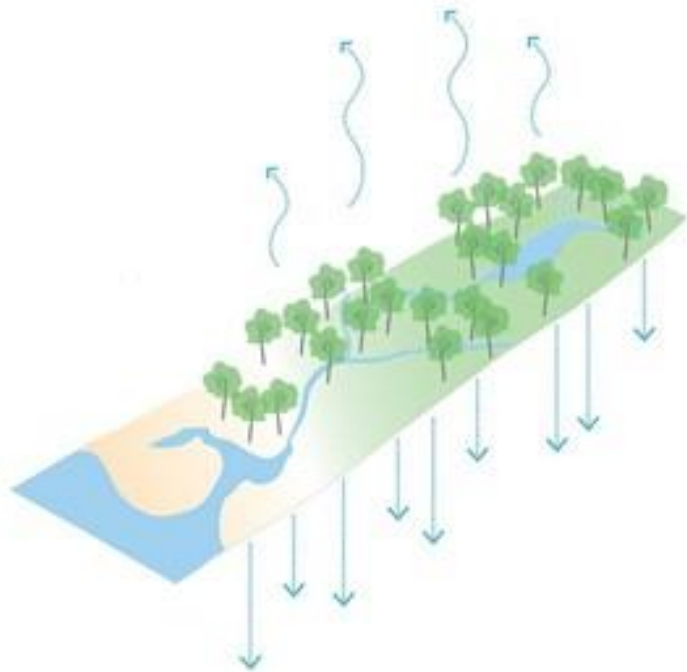
Ehitus- ja kommunaalosakond



VIIMSI
VALLAVALITSUS

Nature based solutions

- Imitates nature
- Multifunctional
- In case of stormwater solutions slows down and evens flow rates





Nature based solution?

- Is not a magic bullet
- You need to define clear goal
- Solution must be designed according to existing situation and goal
- If possible NBS should be combined with other infrastructure







" LIFE UrbanStorm Viimsi mõisa-pargi rekonstrueerimine "

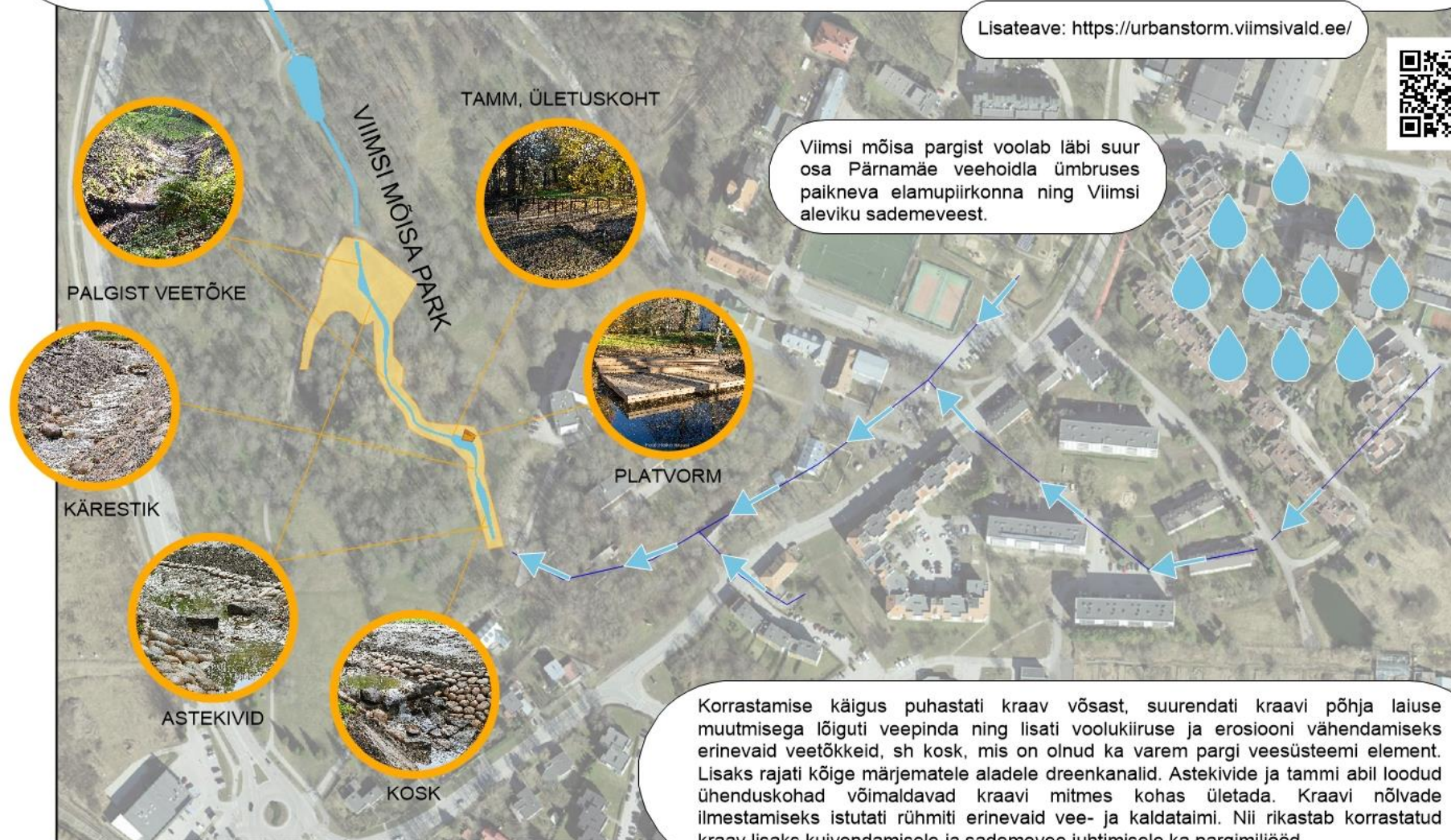
Seda kraavi rekonstrueeriti projekti LIFE UrbanStorm käigus, mille eesmärgiks on säästlike ja kliimamuutustele vastupidavate linna sademeveesüsteemide arendamine.

Projekti rahastavad Euroopa Liidu LIFE+ programm ja Keskkonnainvesteeringute Keskus.



Projekti raames korrastati pargi lõuna-kagu piirkonnas paiknevat kraavi ja selle ümbrust (plaanil tähistatud kollaselt). Eesmärk oli kuivendada looduslähedaste sademeveesüsteemide abil liigniisket pinnast ja ühtlasi korrastada kraavi, et muuta parki kohalike seas populaarsemaks. Looduslähedased sademeveesüsteemid jälgendavad sademevee ärajuhkimisel looduslike ökosüsteeme, aeglustades sademevee voolukiirust ning soodustades vee pinnasesse imbumist ja aurumist, samal ajal puhastades vett saastest.

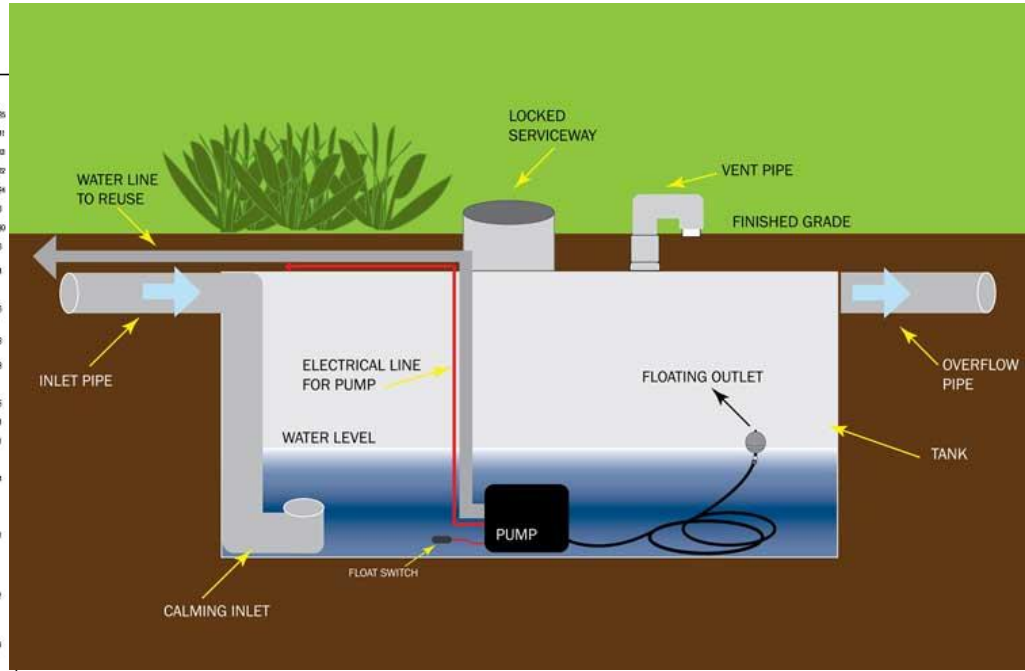
Lisateave: <https://urbanstorm.viimsivald.ee/>



Viimsi mõisa pargist voolab läbi suur osa Pärnamäe veehoidla ümbruses paikneva elamupiirkonna ning Viimsi aleviku sademeveest.

Korrastamise käigus puhastati kraav võsast, suurendati kraavi põhja laiuse muutmisega lõiguti veepinda ning lisati voolukiiruse ja erosiooni vähendamiseks erinevaid veetõkkeid, sh kosk, mis on olnud ka varem pargi veesüsteemi element. Lisaks rajati kõige märjematele aladele dreenskaplid. Astekivide ja tammi abil loodud ühenduskohad võimaldavad kraavi mitmes kohas ületada. Kraavi nõlvade ilmestamiseks istutati rühmiti erinevaid vee- ja kaldataimi. Nii rikastab korrastatud kraav lisaks kuivendamisele ja sademevee juhtimisele ka pargimiljööd.

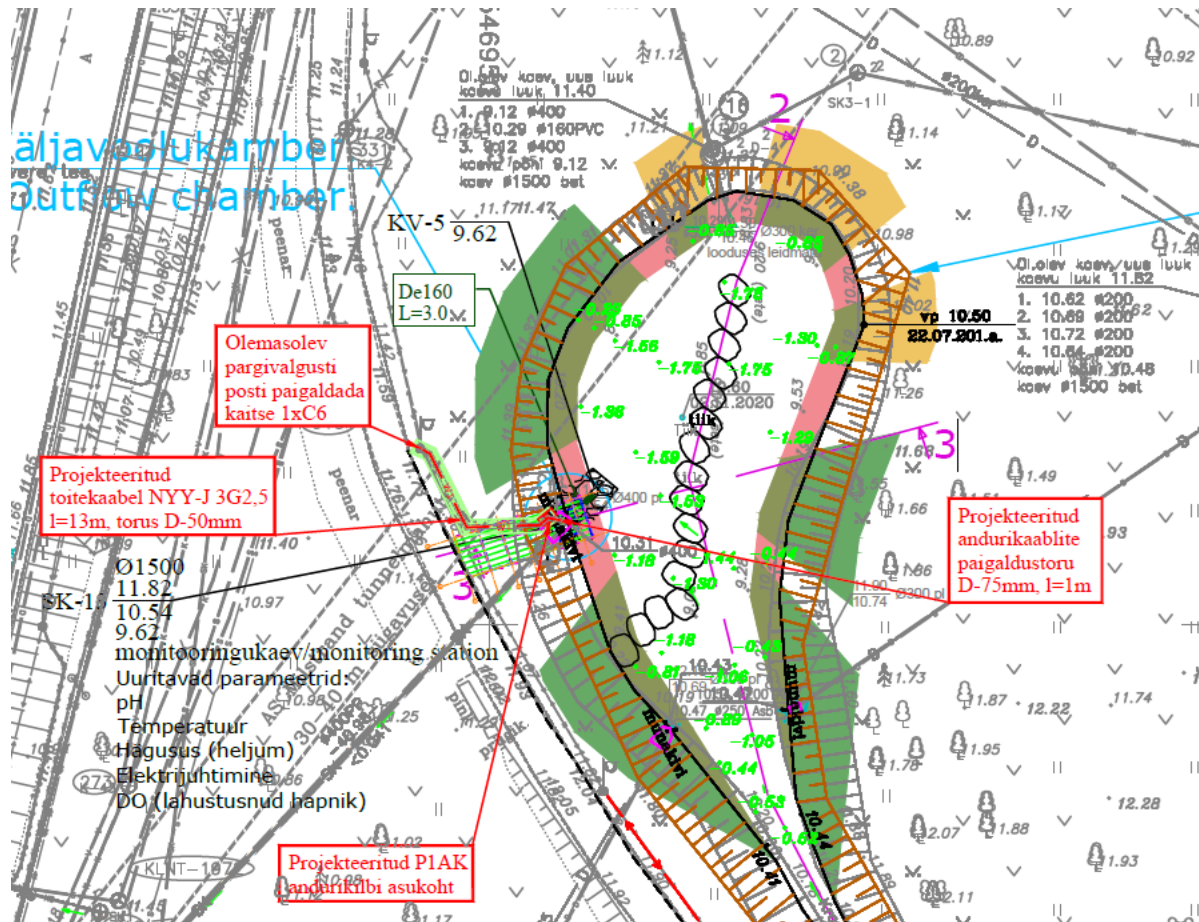
Using rainwater



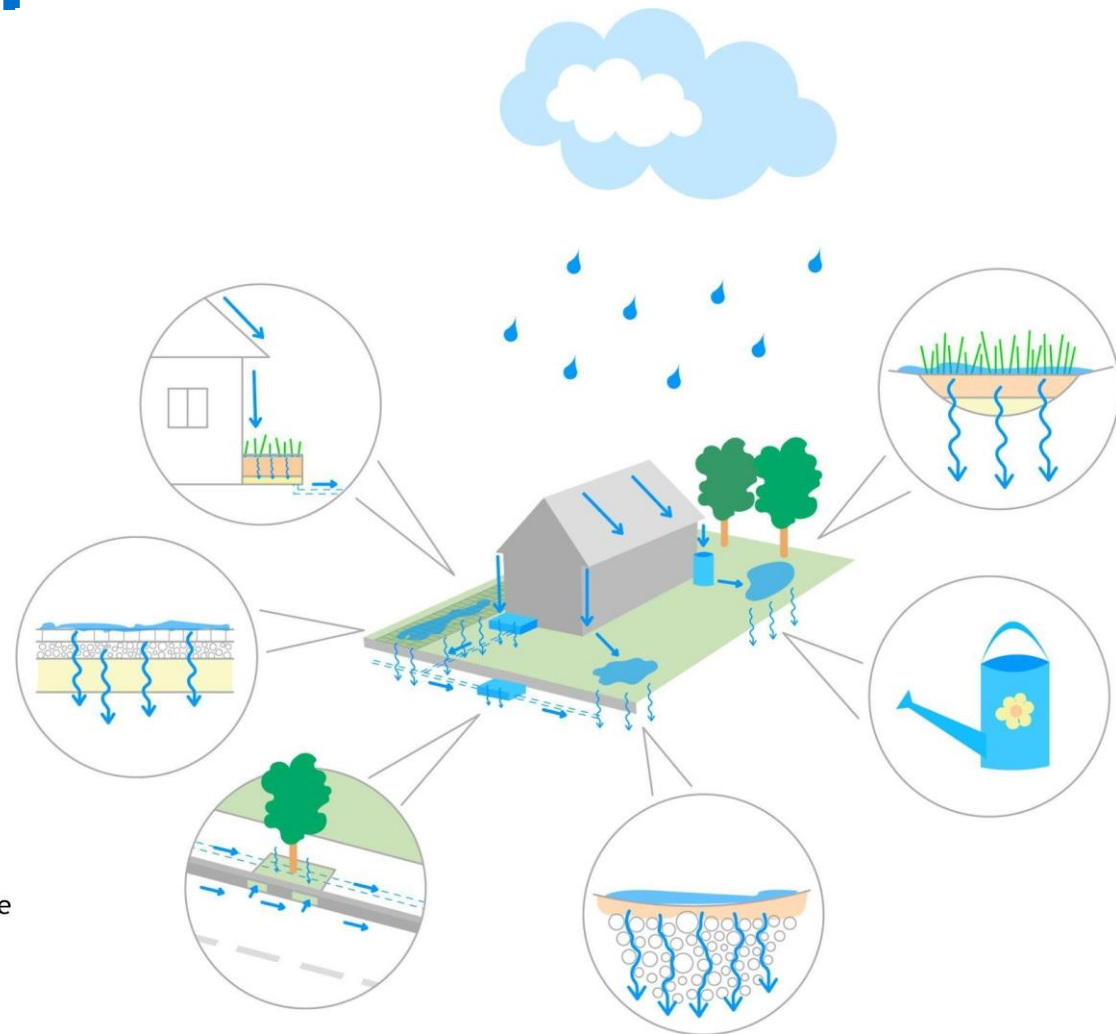
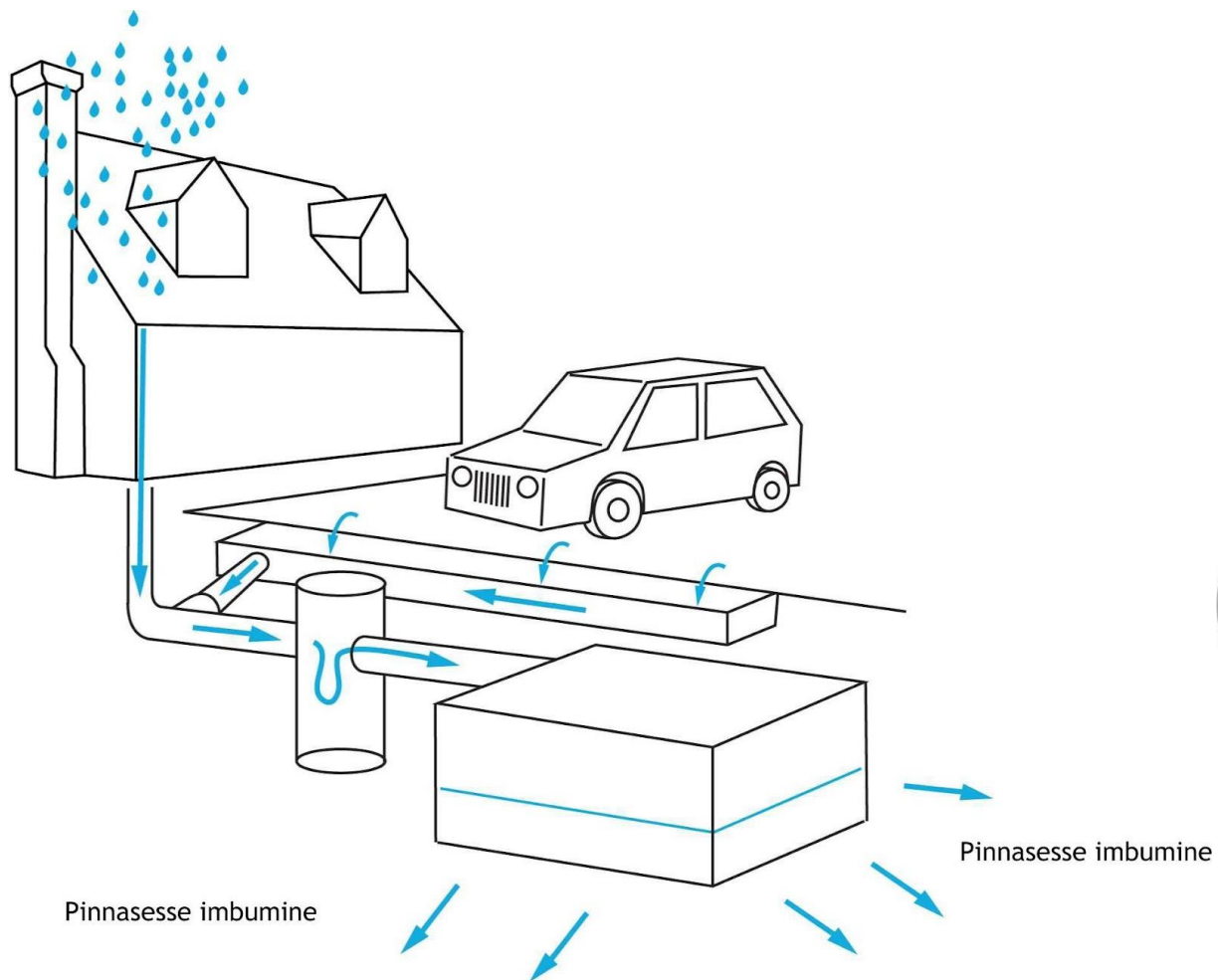
Project No.	21420-0008	Scale	1:1
Client	Publikaas	Author	
Date	21.04.2021	Version	1



NBS to treat stormwater



NBS on private properties





Thank you!

siim.reinla@viimsivv.ee



VIIMSI
VALLAVALITSUS